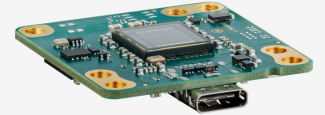
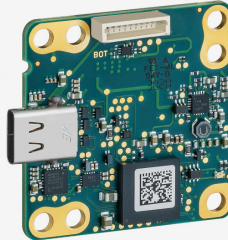
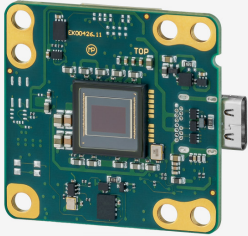


■ 系列

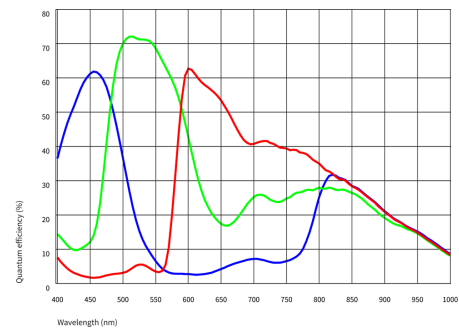
此型號是屬於長久生命週期的產品系列。



## 规格

### 传感器

传感器技术	CMOS 彩色
快门	卷帘快门
特征	线性
读出模式	逐行扫描
像素级别	8 MP
分辨率	8.41 百万像素
分辨率 (水平 x 垂直)	3864 x 2176 像素
长宽比	16:9
模数转换器	12 bit
色深 (相机)	12 bit
光学传感器等级	1/3"
光学尺寸	5.603 mm x 3.155 mm
光学传感器对角线	6.43 mm (1/2.49")
像素尺寸	1.45 μm
生产商	Sony
传感器型号	IMX415-AAQR-C
增益 (主色/RGB)	-/-
水平方向上的AOI	相同的帧率
垂直方向上的AOI	增加的帧率
AOI图像宽度, 步长	24 / 24
AOI图像高度, 步长	40 / 4
AOI位置网格 (水平方向/垂直方向)	2 / 4
水平方向上的像素融合	增加的帧率
垂直方向上的像素融合	增加的帧率
像素融合方法	M/C自动
像素融合因子	2
水平方向上的子抽点	-
垂直方向上的子抽点	-
子抽点方法	-
子抽点因子	-



可能随技术进步有所更改 (2022-12-03)

## 型号

自由运行模式下帧率	25
帧率触击(持续的)	25
帧率触击(最大值)	25
曝光时间 ( 最小值 - 最大值 )	0.032 ms - 1900 ms
功耗	0.5 W - 1 W

## 工作环境要求

下列温度值指相机外部温度。

对于PCB版本，请参考各自文档中的单独提示。

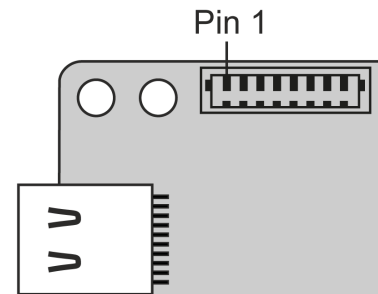
相机的运行温度	0 °C - 55 °C / 32 °F - 131 °F
设备的储存温度	-20 °C - 80 °C / -4 °F - 176 °F
湿度 ( 相对湿度, 无凝结 )	20 % - 80 %

## 连接器

接口连接器	USB Type-C
I/O连接器	8-pin连接器
电源	USB线缆

## 引脚分配 I/O 连接器

1	电压输出 3.3 V
2	接地 ( GND )
3	不带光耦闪光输出 - Line 1
4	不带光耦触发输入 - Line 0
5	未连接
6	未连接
7	接地 ( GND )
8	USB 电源;5 V, 最大电流 400 mA



相机后视图

## 外观设计

镜头接口	-
防护等级	-
尺寸 高/宽/长	36.0 mm x 36.0 mm x 8.0 mm
总重量	7 g