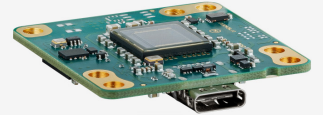
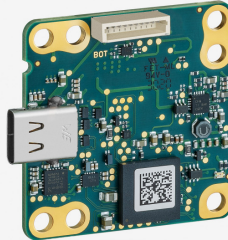
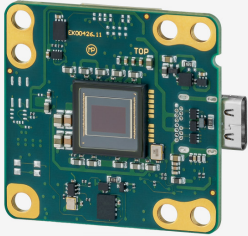


### ■ 系列

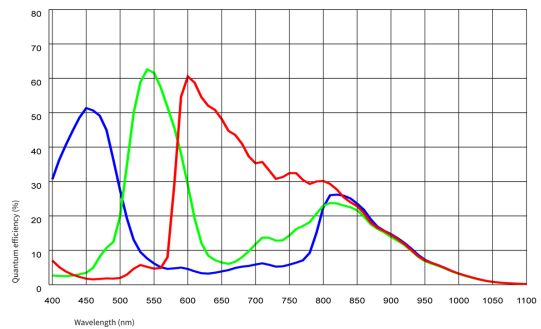
此型號是屬於長久生命週期的產品系列。



## 规格

### 传感器

传感器技术	CMOS 彩色
快门	全局快门
特征	线性
读出模式	逐行扫描
像素级别	2 MP
分辨率	2.30 百万像素
分辨率 (水平 x 垂直)	1920 x 1200 像素
长宽比	16:10
模数转换器	10 bit
色深 (相机)	10 bit
光学传感器等级	1/3"
光学尺寸	5.760 mm x 3.600 mm
光学传感器对角线	6.79 mm (1/2.36")
像素尺寸	3 μm
生产商	Onsemi
传感器型号	AR0234CS-RGB
增益 (主色/RGB)	16x/8x
水平方向上的AOI	相同的帧率
垂直方向上的AOI	增加的帧率
AOI图像宽度, 步长	48 / 12
AOI图像高度, 步长	4 / 2
AOI位置网格 (水平方向/垂直方向)	4 / 2
水平方向上的像素融合	相同的帧率
垂直方向上的像素融合	增加的帧率
像素融合方法	-
像素融合因子	2
水平方向上的子抽点	相同的帧率
垂直方向上的子抽点	增加的帧率
子抽点方法	-
子抽点因子	2, 4



可能随技术进步有所更改 (2023-02-08)

第1页, 共2页

www.ids-imaging.com

IDS Imaging Development Systems GmbH

Dimbacher Str. 10 · 74182 Obersulm · Germany · 電話番号 +49 7134 96196-0 · 电子邮箱 apacsales@ids-imaging.com

## 型号

自由运行模式下帧率	102
帧率触击(持续的)	72
帧率触击(最大值)	72
曝光时间 ( 最小值 - 最大值 )	0.012 ms - 2000 ms
功耗	0.5 W - 1 W

## 工作环境要求

下列温度值指相机外部温度。

对于PCB版本，请参考各自文档中的单独提示。

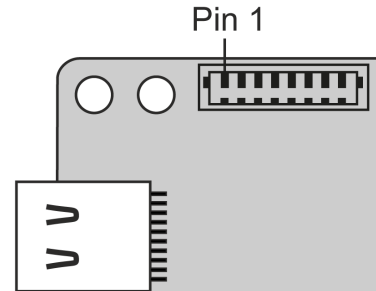
相机的运行温度	0 °C - 55 °C / 32 °F - 131 °F
设备的储存温度	-20 °C - 80 °C / -4 °F - 176 °F
湿度 ( 相对湿度, 无凝结 )	20 % - 80 %

## 连接器

接口连接器	USB Type-C
I/O连接器	8-pin连接器
电源	USB线缆

## 引脚分配 I/O 连接器

1	电压输出 3.3 V
2	接地 ( GND )
3	不带光耦闪光输出 - Line 1
4	不带光耦触发输入 - Line 0
5	未连接
6	未连接
7	接地 ( GND )
8	USB 电源;5 V, 最大电流 400 mA



相机后视图

## 外观设计

镜头接口	-
防护等级	-
尺寸 高/宽/长	36.0 mm x 36.0 mm x 8.0 mm
总重量	7 g