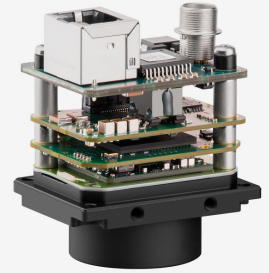
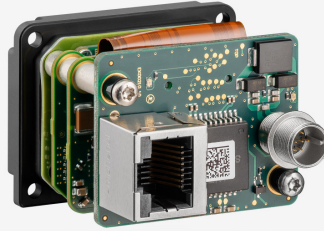
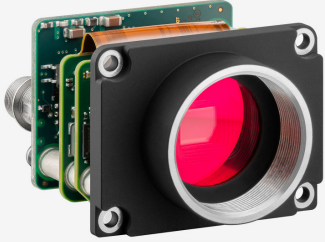


■ 系列

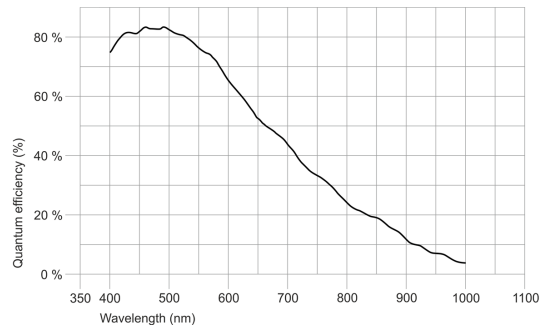
此型號是屬於長久生命週期的產品系列。



规格

传感器

传感器技术	CMOS 黑白
快门	卷帘快门
特征	线性
读出模式	逐行扫描
像素级别	20 MP
分辨率	20.44 百万像素
分辨率 (水平 x 垂直)	5536 x 3692 像素
长宽比	3:2
模数转换器	12 bit
色深 (相机)	12 bit
光学传感器等级	1"
光学尺寸	13.286 mm x 8.861 mm
光学传感器对角线	15.97 mm (1/1")
像素尺寸	2.4 μm
生产商	Sony
传感器型号	IMX183CLK-J
增益 (主色/RGB)	-/-
水平方向上的AOI	相同的帧率
垂直方向上的AOI	相同的帧率
AOI图像宽度, 步长	256 / 16
AOI图像高度, 步长	1 / 1
AOI位置网格 (水平方向/垂直方向)	16 / 1
水平方向上的像素融合	增加的帧率
垂直方向上的像素融合	增加的帧率
像素融合方法	M/C自动
像素融合因子	2 / 4 / 8
水平方向上的子抽点	相同的帧率
垂直方向上的子抽点	相同的帧率
子抽点方法	M/C自动
子抽点因子	2, 4, 8



可能随技术进步有所更改 (2022-12-03)

型号

自由运行模式下帧率	6.0 fps
帧率触击(持续的)	3.2 fps
帧率触击(最大值)	3.2 fps
曝光时间 (最小值 - 最大值)	0.170 ms - 2000 ms
长时间曝光 (最长)	30000 ms
功耗	2 W - 3.2 W
图像内存	128 MB

工作环境要求

下列温度值指相机外部温度。

对于PCB版本，请参考各自文档中的单独提示。

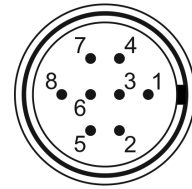
相机的运行温度	0 °C - 55 °C / 32 °F - 131 °F
设备的储存温度	-20 °C - 60 °C / -4 °F - 140 °F
湿度 (相对湿度, 无凝结)	20 % - 80 %

连接器

接口连接器	GigE RJ45
I/O连接器	Hirose 8-pin连接器 (HR25-7TR-8PA (73))
电源	12 V - 24 V或PoE

引脚分配 I/O 连接器

1	接地 (GND)
2	带光耦闪光输出 (-)
3	GPIO接口 1
4	带光耦触发输入 (-)
5	带光耦闪光输出 (+)
6	GPIO接口 2
7	带光耦触发输入 (+)
8	输入电源 (VCC) 12-24 V DC



相机后视图

外观设计

镜头接口	C接口
防护等级	-
尺寸 高/宽/长	34.0 mm x 44.0 mm x 35.0 mm
总重量	62 g